

Colloque International

*« Construire l'équité territoriale de
la Tunisie »*

Tunis

17-19 novembre 2011

*L'équité territoriale en matière
d'investissement public: un vecteur du
développement économique de la nouvelle
Tunisie*

Mohamed Tlili HAMDI

Ibtissem OMRI

La problématique

Équité territoriale en matière d'investissement public
« Distinction positive » en faveur des régions de l'ouest



Plein fonctionnement de l'économie tunisienne



Un seuil de croissance économique
(absorber le chômage et dépasser certains problèmes sociaux)

Le plan du travail



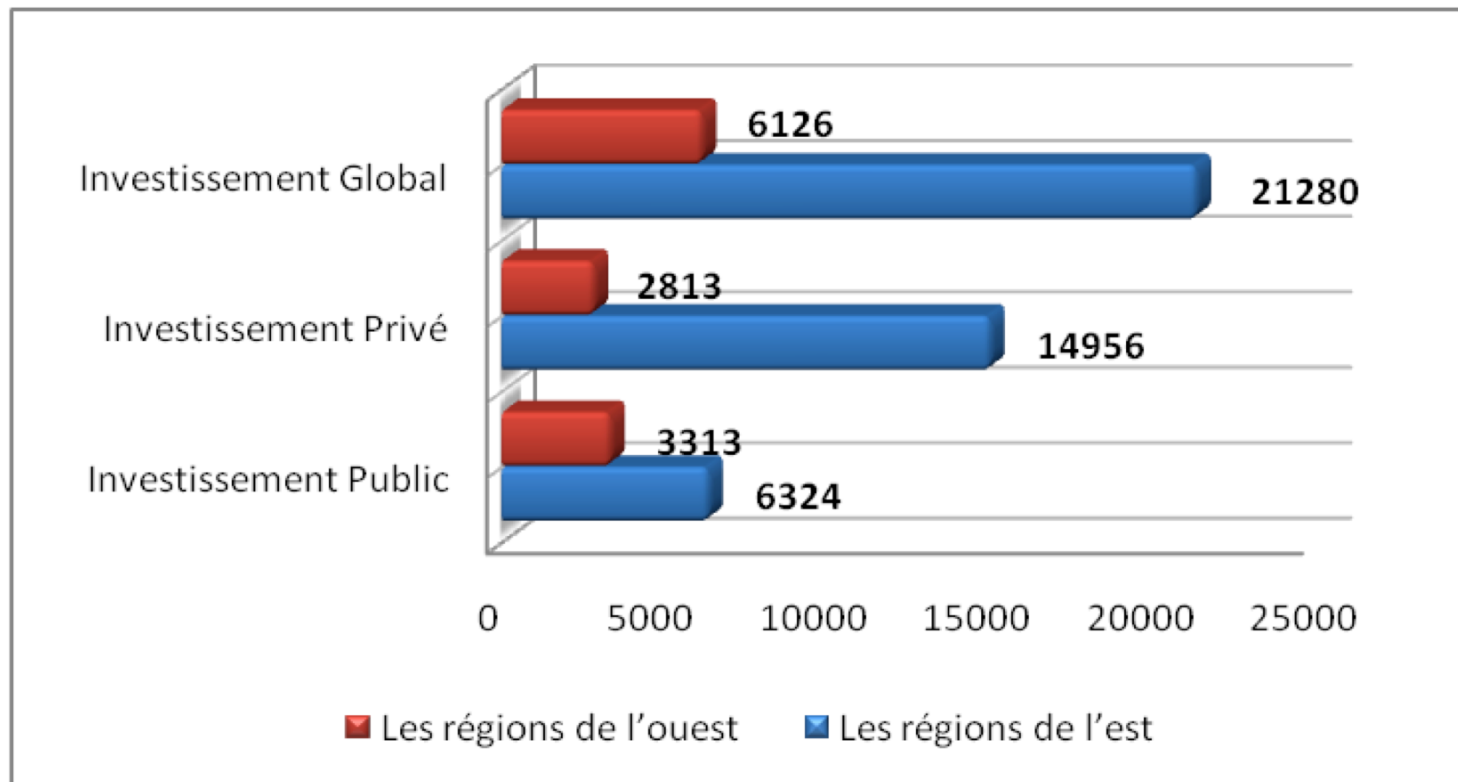
Les besoins des régions de l'ouest en investissement et leurs conséquences



L'équité territoriale en matière d'investissement public: vecteur de développement économique

Les inégalités en investissement public

L'investissement dans les régions pendant le dixième plan de développement économique (2002-2006) (en MD)



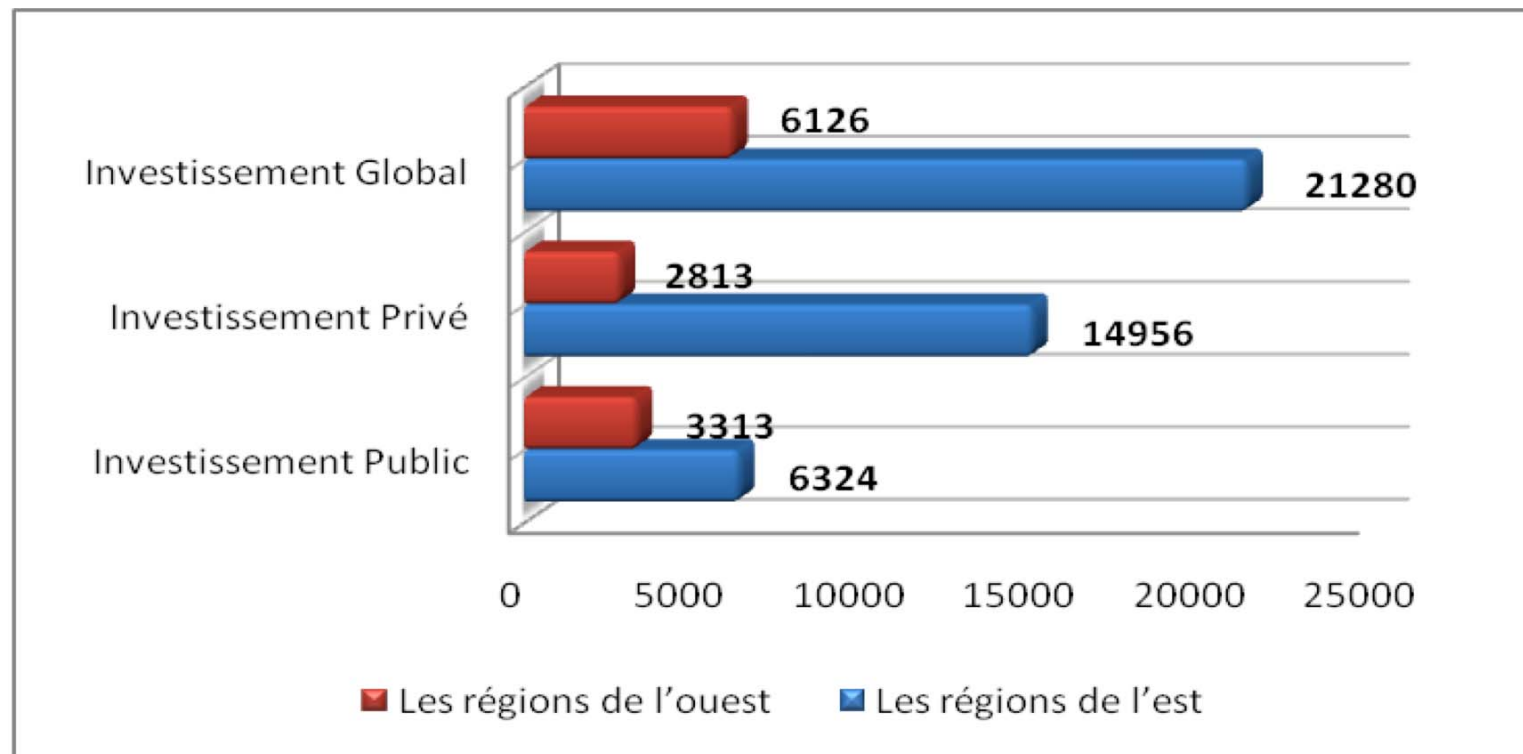
Les inégalités en infrastructure de base

L'infrastructure de base dans les différentes régions de la Tunisie en 2005

La région	N-E	C-E	N-O	C-O	S
Eclairage public (en %)	99.5	99.7	98.9	99.5	99.2
Eclairage rural (en%)	98.7	99.3	98.3	98.5	99.3
Fourniture d'eau potable	98.1	99.8	88	92.9	99
Fourniture rurale d'eau potable	94.4	99.4	80.6	89.5	99.7
Densité téléphonique (Lignes/100 habitants)	96	88.4	50.2	43.3	78
Salles d'enseignement	7712	5239	3193	3355	4612
Nombre d'institutions de l'enseignement supérieur	74	53	15	11	25
Nombre de lits dans les hôpitaux	7234	4695	1952	1636	2373
Taux d'alphabétisme	20.7	17.2	31	31.2	20.1

Les inégalités en investissement privé et global

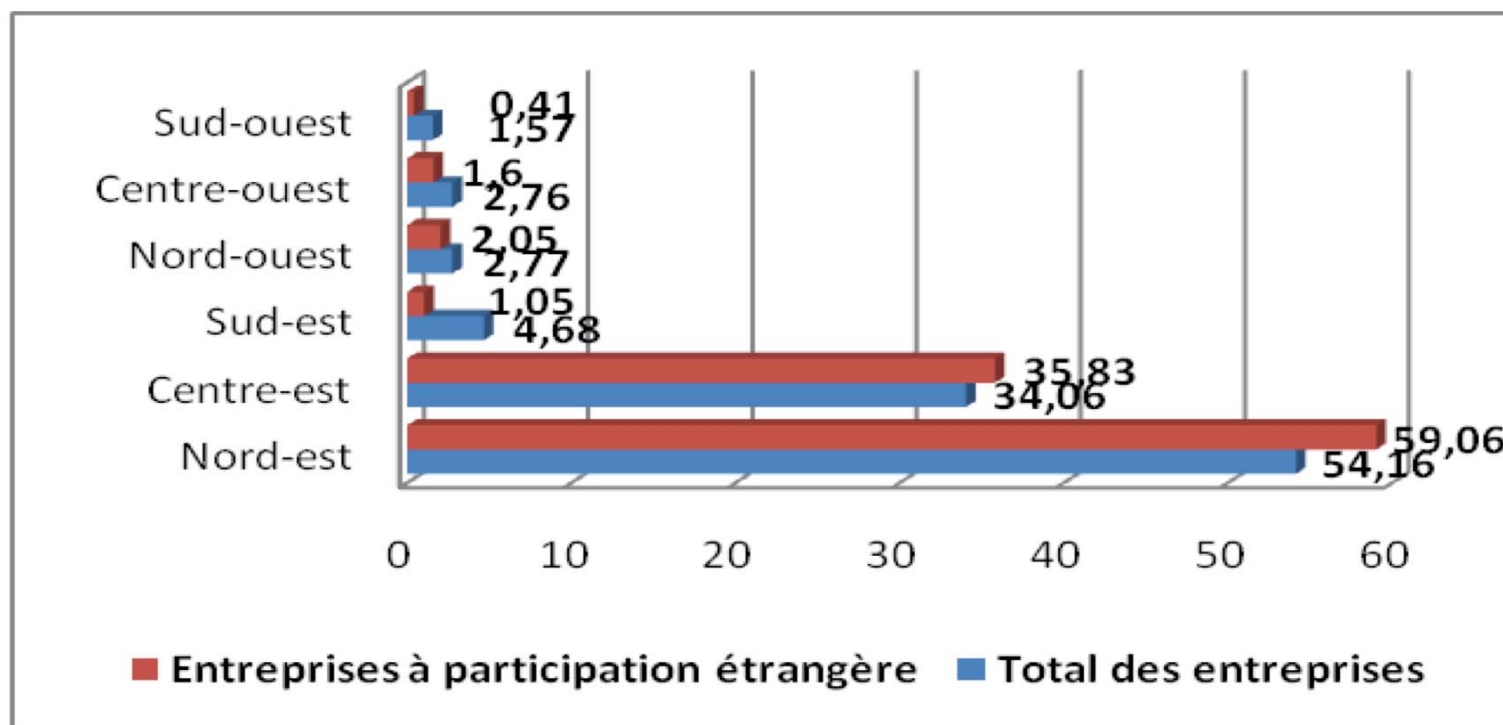
L'investissement dans les régions pendant le dixième plan de développement économique (2002-2006) (en MD)



Récapitulation

L'investissement	Régions de l'ouest	Régions de l'est
Public	34.25%	65.75%
Privé	15.83%	84.17%
Global	22.35%	77.65%

Les inégalités en matière d'entrepreneuriat en 2008



Les inégalités en matière d'entrepreneuriat en 2008

L'entrepreneuriat	Régions de l'ouest	Régions de l'est
Entreprises à participation étrangère	4.06%	95.94%
Total des entreprises	7.1%	92.9%

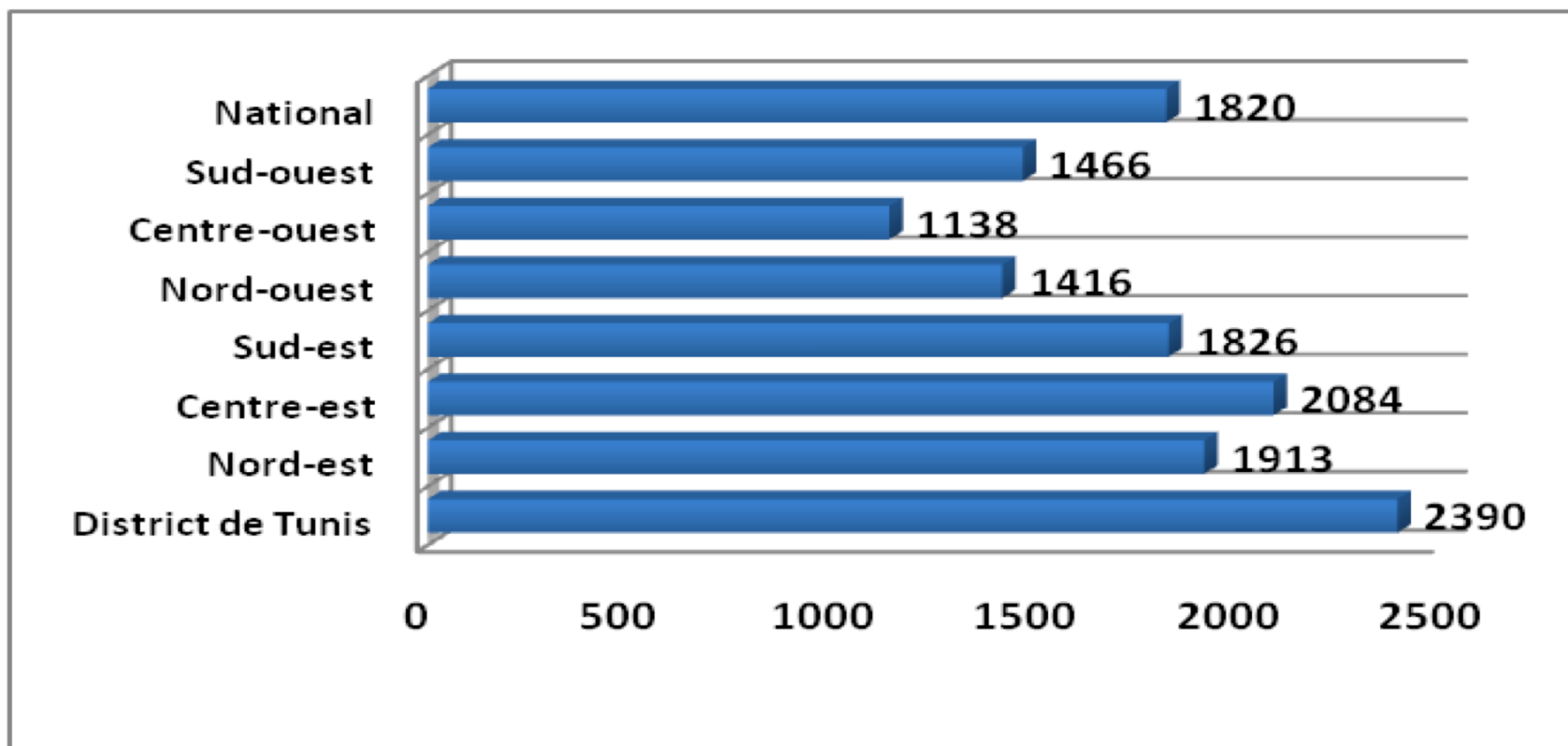
Les conséquences économiques

Le chômage en 2007

La région	15-19 ans	20-24 ans	25-29 ans	Taux global
Jendouba (N-O)	63.2	54.4	41.6	24.1
Siliana (N-O)	53.2	50.1	38.7	24
Kasserine(C-O)	45.9	42.6	35.9	22.5
Gafsa(C-O)	45.7	43.3	40.6	20.1
Nabeul (N-E)	24	19.4	16.2	9.5
Sousse (C-E)	29.8	24.5	19.6	12.1
Monastir (C-E)	19.8	18.4	13.2	9.1
Sfax (S-E)	29.6	23	17.2	10.3

Les conséquences sociales

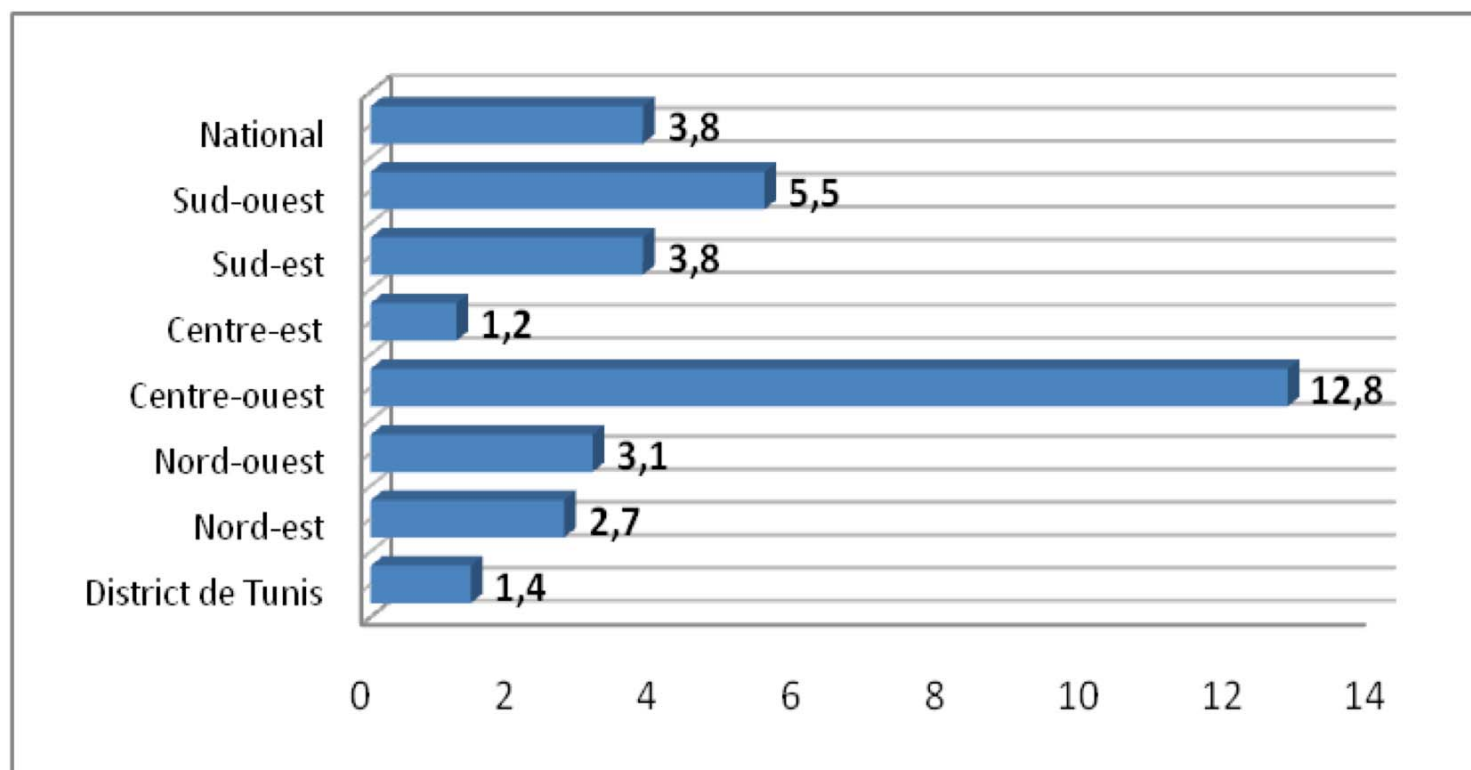
Le niveau des dépenses individuelles par individu en 2005



Les conséquences sociales

Le taux de pauvreté en 2005

« Le taux de pauvreté est désormais réévalué à 10% au niveau national, et il est probable que le Centre-Ouest connaisse une pauvreté proche de 30% ».
(Réseau Euro-méditerranéen des Droits de l'Homme, 2011)



La conclusion de la première partie du travail

Un déficit énorme en matière d'investissement dans les régions de l'ouest, expliqué par la politique inégale de développement économique et social en Tunisie

Comment faire pour fonctionner le deuxième moteur de l'économie tunisienne?

Changer le modèle économique



L'exploitation de l'apport théorique des MCE en matière d'investissement

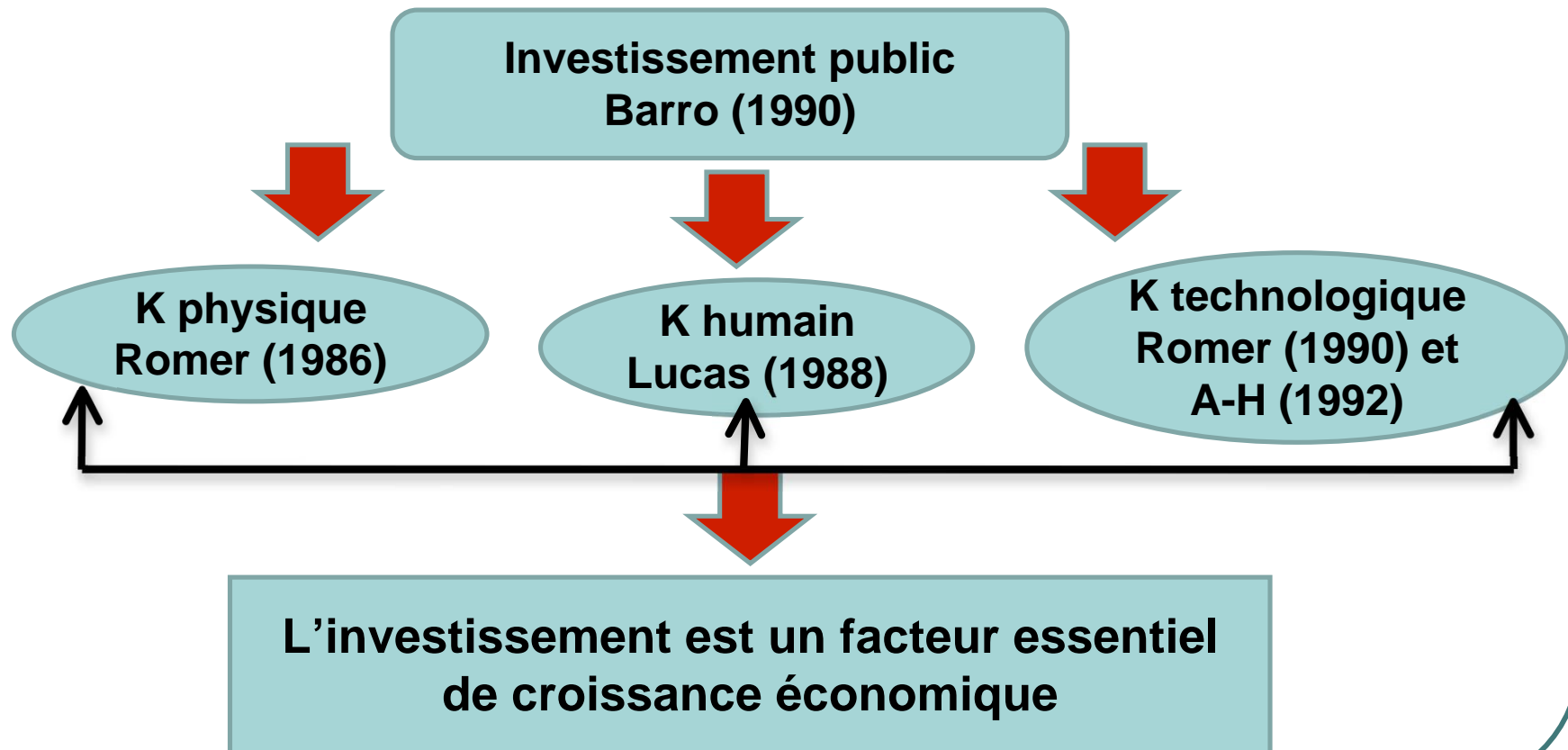


La prise en compte de l'équité territoriale en matière d'investissement public



La conception de quelques recommandations pratiques et utiles

Les enseignements tirés en matière d'investissement des MCE



La combinaison équité territoriale-investissement public: vecteur de développement

Les problèmes du modèle de développement

Pas seulement (Labidi 2011)

La qualité des exportations

Le chômage des jeunes diplômés

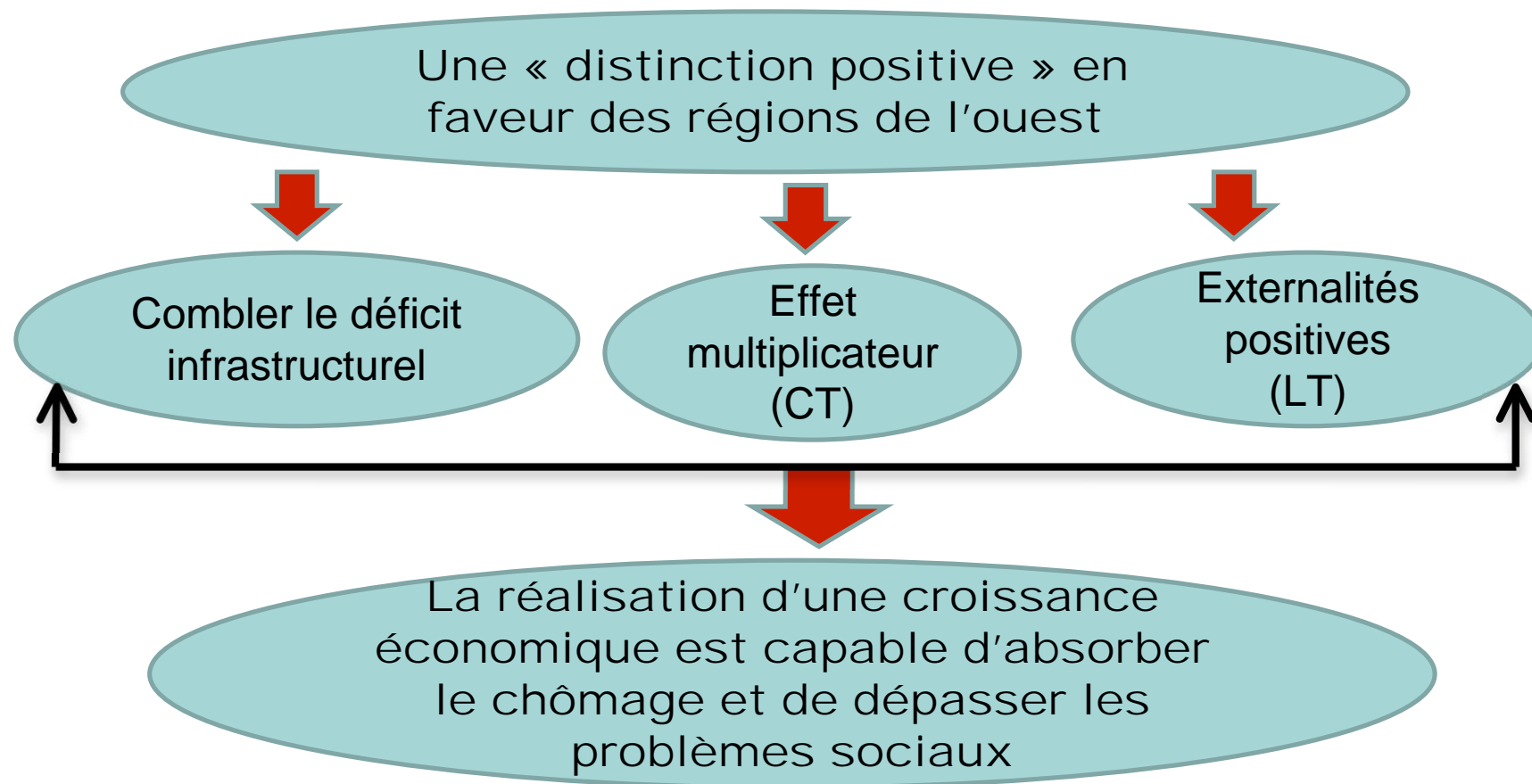
Mais aussi,

Les inégalités régionales (le fonctionnement de l'économie avec un seul moteur)



La croissance économique n'a pas atteint un certain seuil (7% à 10%)

La combinaison équité territoriale-investissement public: vecteur de développement



Un modèle de développement économique spécifique à l'investissement public et conçu pour la nouvelle Tunisie

**L'équité territoriale en matière d'investissement public
Une « distinction positive » en faveur des régions de l'ouest**



Développement de l'infrastructure de base dans les régions de l'ouest



Investissement privé et accumulation du capital humain dans les régions de l'ouest



Le fonctionnement du deuxième moteur de l'économie



La réalisation d'un seuil de croissance qui permet d'absorber une grande partie du chômage et de dépasser certains problèmes sociaux

Recommandations pratiques et utiles pour les régions de l'ouest

I → Développement de l'infrastructure de base: satisfaction des besoins fondamentaux et accumulation du capital humain propre à la région

II → Développement du cadre institutionnel: rupture avec les mauvaises pratiques, création d'autres acteurs qui manquent et la réalisation de leur indépendance administrative et financière

III → L'orientation des investissements privés

A retenir

Inégalités en investissement



Des conséquences économiques et sociales



« Distinction positive » en investissement public



Le plein fonctionnement de l'économie
(absorption du chômage et dépassement des
problèmes sociaux)

Tunis

17-18-19 Novembre 2011

Merci Pour Votre Attention