

Campagnes urbaines : Inscription dans le territoire

Site du projet: Plateau de Saclay, région parisienne, France

étudiants:

Hélène HOFFERT
Stéphanie MESNAGE

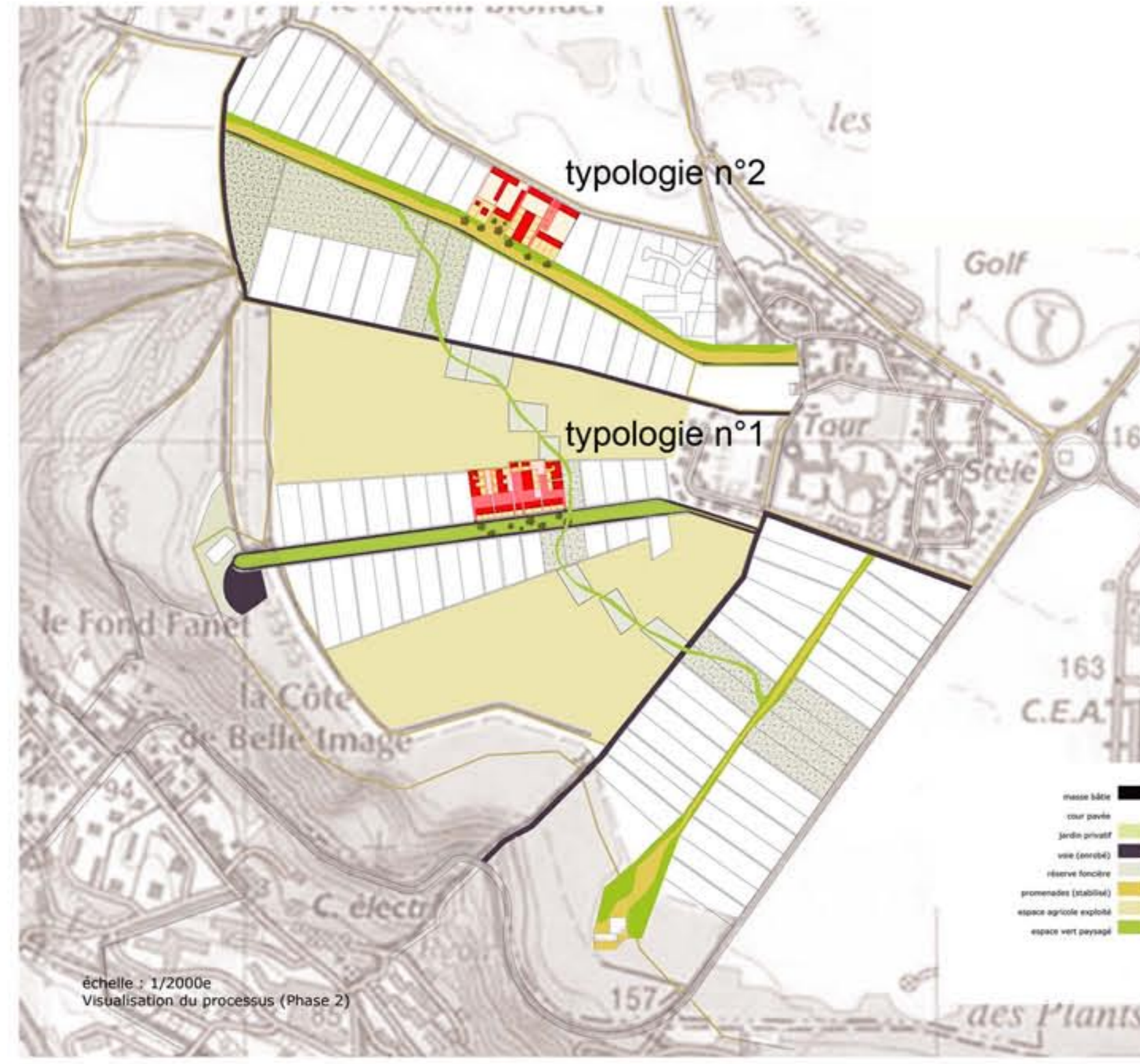
professeurs encadrants:

Luc VILAN
René HASSON

membres invités du jury:

Roland VIDAL
André FLEURY

Ecole Nationale Supérieure
d'Architecture de Versailles
projet de Master
année 2008



Deux typologies de parcelles sont étudiées ici en fonction de leur localisation. Afin d'étudier les variations possibles pour une typologie de parcelles, dans les deux cas, quatre variantes ont été proposées.
Les parcelles sont en moyenne de 0,25 ha avec une largeur moyenne de 30m. Les logements proposés sont de plusieurs types : logements intermédiaires, maisons en bande, maisons individuelles, appartements.

Perspective sur les espaces communs et l'espace public des parcelles de la première typologie

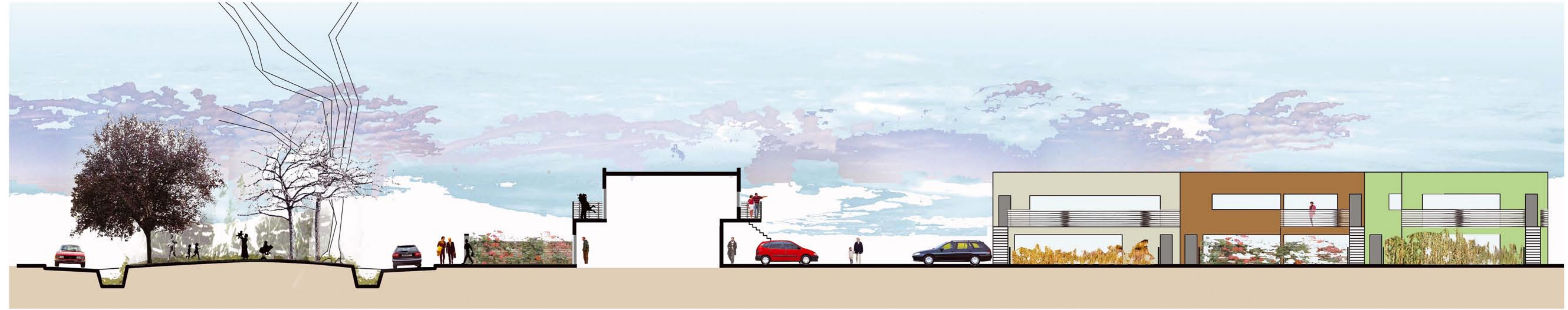


Perspective sur les espaces communs et l'espace public des parcelles de la seconde typologie



Typologie n°1 : "entre l'avenue plantée et le fond de parcelle".

Les logements proposés ici sont principalement des logements intermédiaires et quelques maisons en bande. L'espace public (en gris clair) s'intercale entre les parcelles. Une petite barre de logements intermédiaires fait face à l'avenue plantée. Les autres volumes évoluent en fonction de : la proximité d'une réserve foncière, de l'orientation, la proximité d'un espace public....



Typologie n°2 : "entre la promenade verte et le golf".

Les logements de la deuxième typologie s'inspirent du modèle du corps de ferme : autour d'une cour pavée viennent se placer des corps de bâtiments. Dans le fond de la parcelle, en communication avec la promenade verte, des maisons individuelles ou en bande s'ouvrent sur des jardins privatifs.

